



HYGIENELØSNINGER FOR PLEIE- OG SYKEHJEM



TILLIT - HYGIENE - SIKKERHET - EFFEKTIVITET



Vårt fullstendig skreddersydde program for pleie- og sykehjem gjør det mulig å følge den høyeste standarden for hygiene og overholde lovgivningen, samtidig som vi bygger tillit og beroligelse for beboere og familiene deres. Vår omfattende tilnærming inkluderer produkter med bevist effektivitet, innovative doseringssystemer og regelmessig service og opplæring av personale.



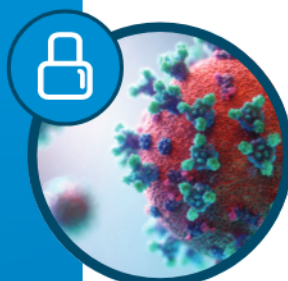
**INNSIKT:
MENNESKER
FØRST**

3



**INNSIKT:
DRIFTEN DIN**

4



**INNSIKT:
SPESIALTILTAK**

6



**DIN
HYGIENE
PARTNER**

13



**ECOLAB-
LØSNINGER**

14



**ECOLAB-
FORSKJELLEN**

36

BYGGE TILLIT OG TRYGGHET FOR BEBOERNE DINE, FAMILIENE DERES OG PERSONALET DITT

EFFEKTIVE TRINN FOR Å OPPRETTHOLDE SIKKERHET PÅ EIENDOMMEN DIN

Sikkerhet først, hvor mange ganger har vi hørt det?

Vi forstår at hygiene og sikkerhet i et pleie- og sykehjem betyr dedikasjon til beskyttelsen av beboere som har spesifikke behov. Det er grunnleggende å skaffe et miljø der risikoer minimeres gjennom en programtilnærming til hygiene, som lar deg fokusere på velværet til beboerne og personalet ditt.

Du trenger noen som kan diskutere kravene dine med empati for driften din, og veilede deg gjennom muligheter for å optimere programmet ditt og levere alle hygienebehovene dine.

HVORDAN FØLER BEBOERNE OG FAMILIENE DERES SEG?

Beboere og familiene deres har mange valg i dag, og en viktig drivkraft bak valget de tar, er tillit til sikkerheten og velværet til deres kjære. I henhold til studier fra IPSOS er de viktigste faktorene angående valget av bosted at stedet er lokalt, har det rette utseendet og følelsen, og at det er rent, innbydende, med gode fasiliteter og vennlig personale.

Hygiene kan anses som den nest viktigste faktoren for valg av pleie- og sykehjem.



HVA ER DE VANLIGE UTFORDRINGENE VI HAR FUNNET PÅ ET BOSTED?

HYGIENE SOM GIR TILLIT

Et omfattende rengjøringsprogram som bidrar til å kontrollere kontaminering og smitte, samt beskytte beboere og personale, som må være enkelt og effektivt.

EFFEKTIV DRIFT OG TOTALKOSTNAD

Nå, mer enn noen gang før, er det press for å sikre den høyeste hygienestandarden til lavest mulig totalkostnad. Implementering av et program som sparer vannforbruk, energiregninger, arbeidskostnader og vedlikehold av eiendommen kan redusere totalkostnadene dine.

BO OG ARBEIDE I SIKKERHET

Synlig overlegne hygienestandarder er viktig for å bygge tillit til driften din. Løsninger som effektivt gir resultater etter én gjennomgang, sikrer hygiene og effektivitet for personale. Andre sikkerhetsfaktorer inkluderer korrekt bruk av personlig verneutstyr, opplæring og det å ha en partner som kan besøke deg eksternt, eller på stedet på en trygg måte, ved å implementere beste praksiser for avstand og beskyttelse.

VALG AV KORREKT PRODUKT

Rengjøringsprodukter må være effektive slik at de leverer de beste mulige hygienestandardene uten å skade eiendommen din. Kraftige produkter som brukes ved feil konsentrasjoner, kan være effektive på overflaten mot vanskelig smuss, men de kan også skade overflater og åpne opp mikroskopiske hulrom i overflater, som gir et flott formeringsområde for uønskede mikroorganismer.

ELIMINERING AV UBEHAGELIG LUKT

Lukt påvirker velværet til beboere og personale og påvirker hygieneoppfatningen til besøkende på eiendommen. Det er viktig at hygieneprogrammet ditt sikrer fjerning av uønskede lukter.

BÆREKRAFT

Det er alles ansvar å tenke på fremtiden. I henhold til en studie fra FN vil den globale befolkningen trenge tilgang til mer rent vann, flere trygge matkilder og en overflod av energi innen 2030:



40 % mer
VANN



35 % mer
MAT



30 % mer
ENERGI

Det å velge produkter og systemer som beskytter våre verdifulle ressurser og minimerer negative påvirkninger, er en viktig prioritet.



SPESIAL TILTAK PÅ GRUNN AV COVID-19?

Avhengig av plasseringen av eiendommen din og typen pleie du gir, kan du være i ulike faser av å fortsette eller gjenoppta viktige elementer av driften din, som å motta besøkende eller spising.

Uansett hva tilfellet er, er én ting sikkert – kravene for deg og teamet ditt om å opprette rene, sunne miljøer har endret seg og krever spesialtiltak.

ENGASJEMENTS- OG ISOLERINGSBEKYMRINGER

- Behovet ditt for å redusere risikoen for å introdusere eller spre COVID-19 i fellesskapet ditt betyr at du må balansere sosial samhandling, i tillegg til sikkerhet, i løpet av nødvendige servicebesøk fra leverandørene dine.
- Tiltakene dine kan inkludere tilkoblinger på nettet, videobesøk eller utendørsbesøk med fysisk avstand.

SYNLIG SIKKERHET OG RENSLIGHET

- Det er ikke nok å bare utføre korrekte hygieneprosedyrer akkurat nå. For å få tillit må beboerne, familiene deres og dine ansatte se at det skjer for å føle seg trygge.
- Dette kan bety å justere arbeidspraksiser og skifte arbeidstider for å gjøre rengjøring hyppigere og mer synlig i løpet av dagen.
- Synlige skilt som kommuniserer rengjøringspraksiser og sjekklister som viser hyppigheten og påvirkningen av rengjøring kan også hjelpe.
- Det er viktigere enn noen gang at personale ditt forstår påvirkningen av rengjøringsoppgavene sine og hvordan de skal kommunisere den til beboere og besøkende.

OPPLÆRING FOR ANSATTE OG ARBEIDSKOSTNADER

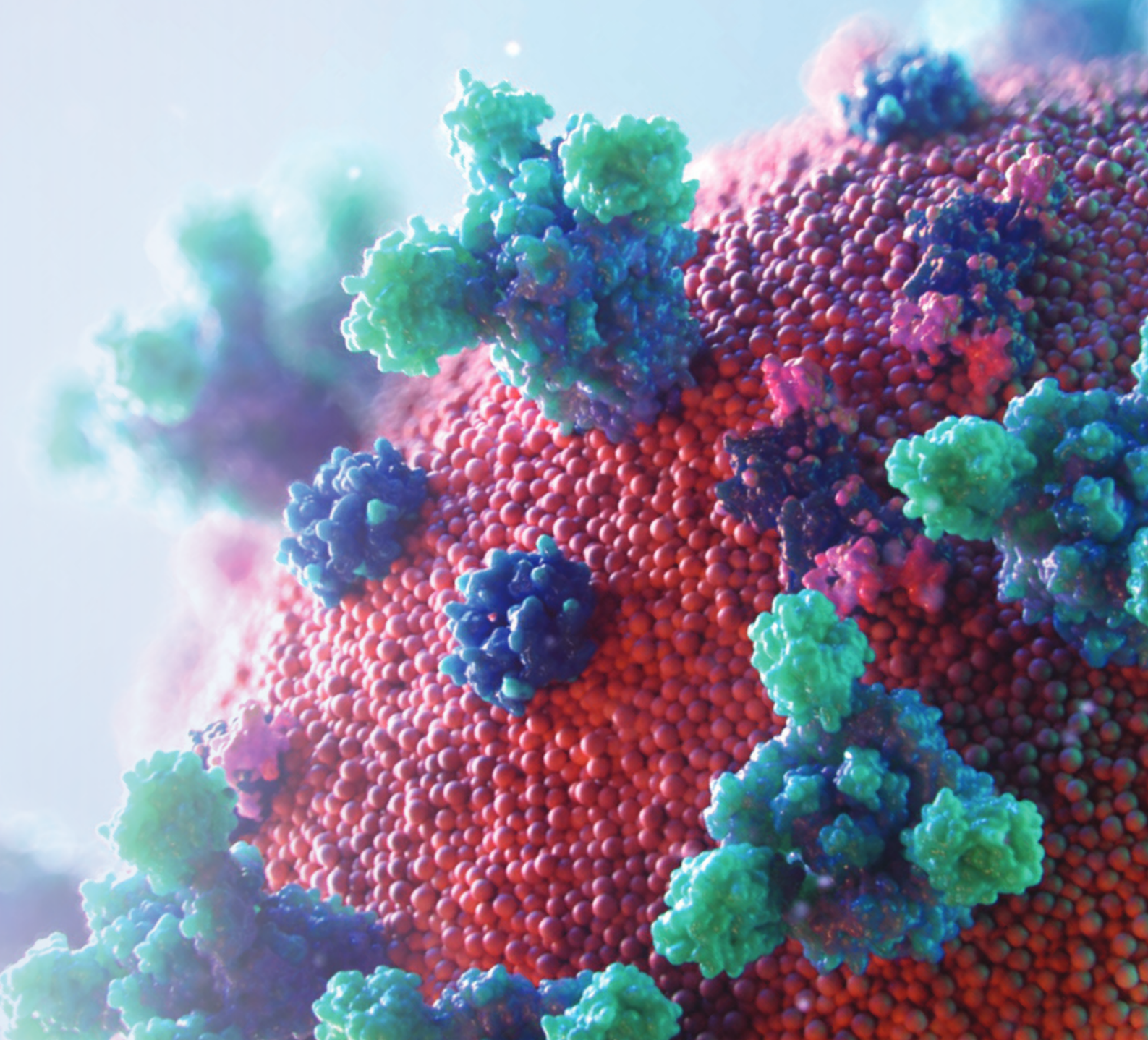
- Uansett om du har et erfarent team eller har nye ansatte, stiller endringer på grunn av COVID-19 nye krav til teamet ditt. De kan kreve ytterligere opplæring om desinfisering av nye områder og berøringspunkter med en annen hyppighet og muligens til andre tider på dagen.
- Du kan også stå overfor økte arbeidskostnader for å få tak i og beholde personale.
- Opplæring av teamene dine i korrekte og samsvarende praksiser blir en hastesak.

MÅLTIDSLEVERING OG BEGRENSET SPISING

- Hvis spiserommene dine er åpne, drives de mest sannsynlig på en annen måte, potensielt med endringer på menyen og absolutt med praksiser for fysisk avstand og økt rengjørings-
- Du kan også ha justert til måltidslevering på rommet for beboerne dine, som kan være helt nytt i driften din.

ENDA STØRRE BEHOV FOR EFFEKTIVITET

- Alle de nye kravene på grunn av COVID-19, sammen med økt kostnadspress, betyr at du har et enda større behov for effektivitet i driften din.
- Uansett om det er gjennom produktvalg, prosedyrer eller opplæring, må du se på driften din med nye øyne.



INNSIKT: SPESIALTILTAK

FORSTÅ RISIKOFAKTORENE

HVORDAN KORONAVIRUSET KOMMER INN



ANSATTE



GJESTER

HVORDAN KORONAVIRUSET SPRES



VIA DRÅPER
NÅR SMITTEDE
PERSONER HOSER,
NYSER ELLER
SNAKKER



VED Å TA PÅ
KONTAMINERTE
GJENSTANDER

- **Viruset kan komme inn i driften din via personale og ansatte, beboere eller besøkende.** En UCLA-studie foreslår at eliminering av kryssstrafikk mellom pleiehjem kan ha redusert COVID-19-infeksjoner i pleiehjem med 44 %.
- **Risikoen for COVID-19 vil forbli til det er en mulig vaccine eller antiviral behandling.**
- **Disse drapene kan kontaminere miljøoverflater, og kan overføres til en person gjennom munnen, nesen eller øynene. Dette er grunnen til at håndvask også er i fokus.**
- **Som dere sikkert er klar over, overføres viruset mellom personer gjennom virusbelastede luftveisdråper, og dette er grunnen til at munnbind er så viktig og anbefalt av Det europeiske smittevernbyrået (ECDC).**



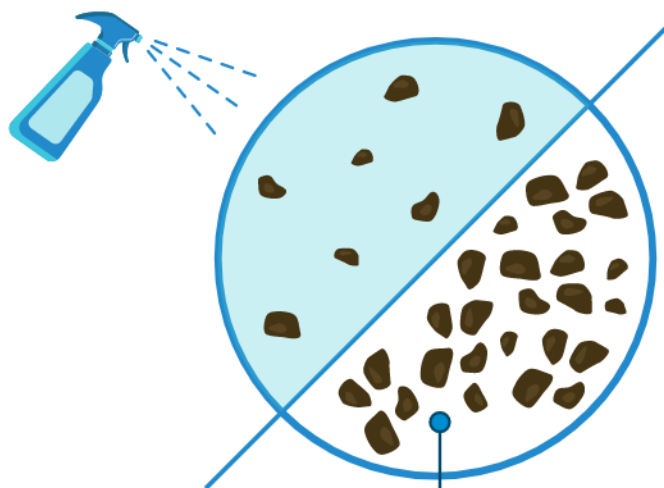


UTVIKLE EN PLAN FOR Å BESKYTTE ANSATTE

- Avgjør om det er et tilstrekkelig antall ansatte opplært til å bemanne hvert driftsområde under normal arbeidstid. Utvikle en plan for virksomhetskontinuitet i tilfelle fravær av ansatte.
- Lær opp ansatte i symptomer på COVID-19 og forskjellen mellom en vanlig forkjølelse, sesonginfluensa og COVID-19.
- Følg med på helsen til de ansatte, og få de med symptomer til å bli hjemme i henhold til selskapets retningslinjer for sykdom.
- Skaff hygienematerialer som papirlomme- tørklær, håndsåpe og desinfeksjonsmiddel.
- Legg vekt på behovet for å være i hjemmekarantene og kontakte arbeidsgiveren hvis de har blitt eksponert for noen som har COVID-19.
- Forsterk personlige hygiene, etikette for hosting og hold avstand (som anbefalt av lokale og offentlige helsemyndigheter).
- Sørg for å desinfisere alle personlige harde, ikke-porøse overflater i henhold til bruksanvisningene på produktetiketten.
- Informer ansatte om statusen på pandemien og korrekte smittevernsprosedyrer.
- Lag retningslinjer for å beskytte ansatte, og gi opplæring i korrekt bruk av og hvordan man leser et sikkerhetsdatablad (SDS) til alt rengjøringspersonale.
- Garanter gjennomstrømming av frisk luft for å redusere konsentrasjon av partikler som kan bære viruset.

INNSIKT: SPESIALTILTAK

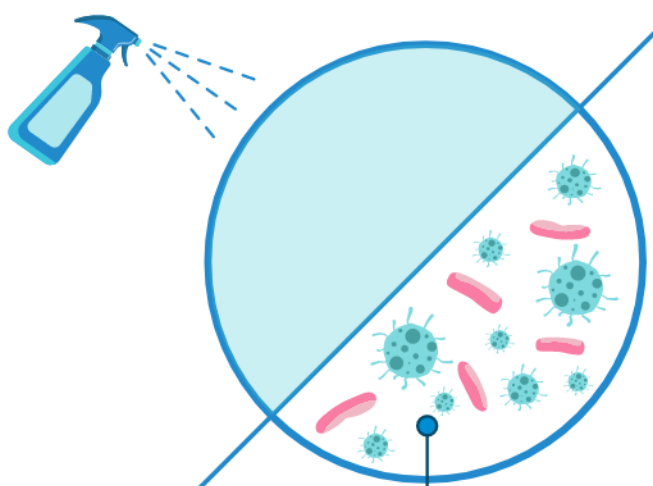
HVA ER FORSKJELLEN MELLOM RENGJØRING OG DESINFISERING?



RENGJØRING

FJERNER SMUSS

fra en overflate, men dreper
ikke noen organismer



DESINFISERING

ØDELEGGER

eller inaktiverer ugjenkallelig
BAKTERIER OG VIRUS

NÅ
EFFEKTIV
MOT
COVID-19

Vi kan derfor råde om
at produkter som har
EN14476-effekt med ett
eller flere av de trinnvise
kravene, er helt effektive
mot det innhyllede SARS-
CoV-2-viruset.

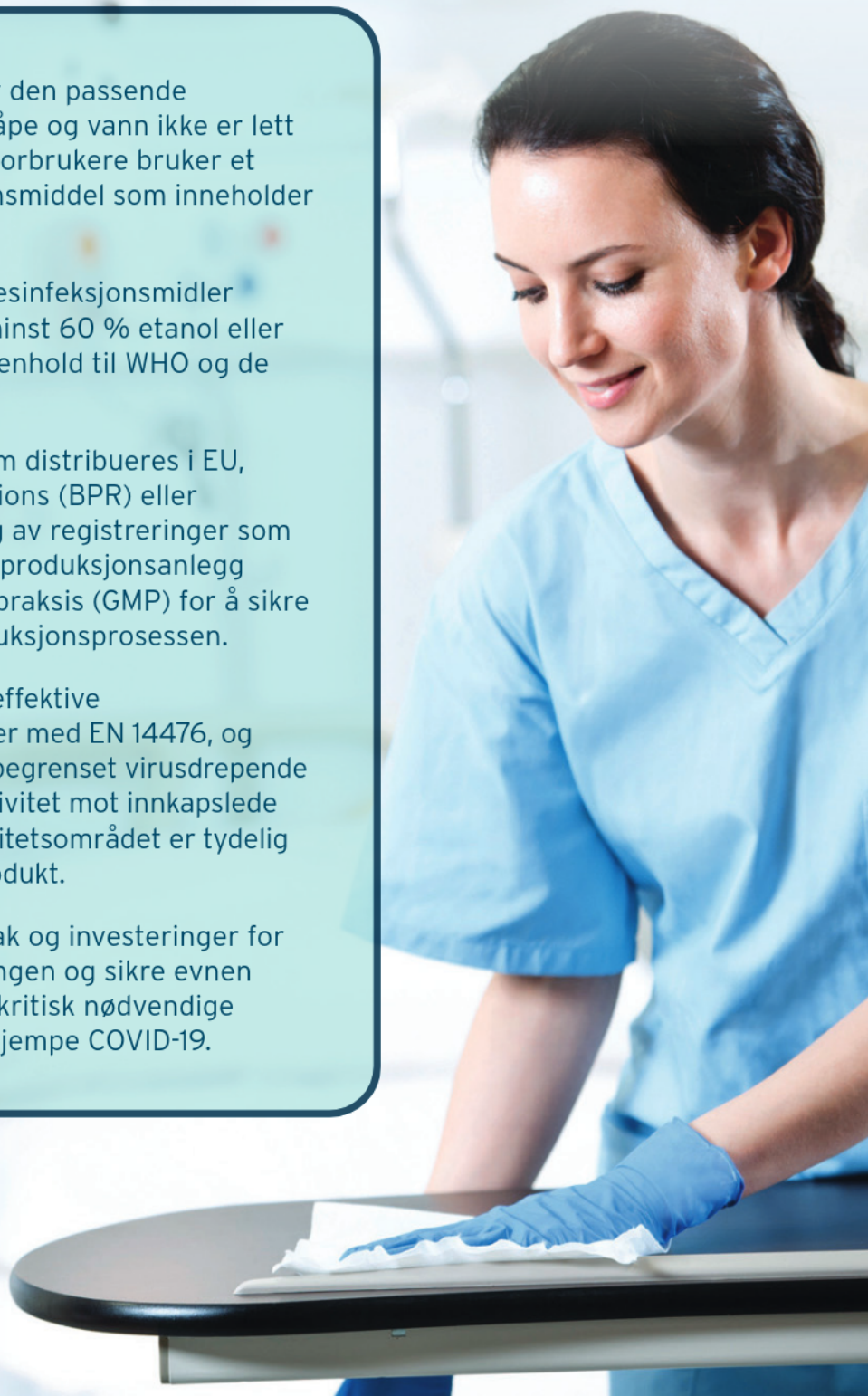


VELGE PRODUKTER SOM BIDRAR TIL Å BESKYTTE

Nå, mer enn noen gang før, er rene hender trygge hender. I henhold til Verdens helseorganisasjon og Det europeiske smittevernbyrået er korrekt håndhygiene ett av de mest effektive tiltakene for å hindre spredning av smittsomme sykdommer som COVID-19.

Ettersom forsyningskjeder og bransjer skyndte seg for å håndtere det økte behovet for håndhygieneløsninger under COVID-19-pandemien, er produktkvalitet og sikkerhet i tankene til kundene.

- Håndhygiene er en viktig del av den passende responsen på COVID-19. Hvis såpe og vann ikke er lett tilgjengelig, anbefaler WHO at forbrukere bruker et alkoholbasert hånddesinfeksjonsmiddel som inneholder minst 60 % alkohol.
- De fleste alkoholbaserte hånddesinfeksjonsmidler (ABHR) fra Ecolab inneholder minst 60 % etanol eller 70 % isopropylalkohol (IPA), i henhold til WHO og de nasjonale retningslinjene.
- Alle Ecolab ABHR-produkter som distribueres i EU, følger Biocidal Product Regulations (BPR) eller medisinske forskrifter, avhengig av registreringer som finnes i individuelle land og om produksjonsanlegg arbeider etter god produksjonspraksis (GMP) for å sikre kvaliteten til fasiliteten og produksjonsprosessen.
- Ecolabs serie med SARS-CoV-2-effektive håndhygieneprodukter samsvarer med EN 14476, og tilbyr full virusdrepende effekt, begrenset virusdrepende aktivitet på spektrumet eller aktivitet mot innkapslede virus, og det tilsvarende effektivitetsområdet er tydelig indikert på etiketten til hvert produkt.
- Vi har iverksatt omfattende tiltak og investeringer for å håndtere kontinuitet i forsyningen og sikre evnen vår til å oppfylle kundekrav for kritisk nødvendige håndhygieneløsninger for å bekjempe COVID-19.



INNSIKT: SPESIALTILTAK

VELGE PRODUKTER SOM BIDRAR TIL Å BESKYTTE

Litteratur viser at koronavirus kan være på overflater og livløse gjenstander i opptil 9 dager, og at mange biocider er effektive når det gjelder å dekontaminere dette viruset.

Som sådan i disse uvanlige tidene synes Ecolab det er viktig å gi kundene våre et ekstra lag med sikkerhet mot SARS-CoV-2-viruset og gi spesifikk informasjon om serien med desinfeksjonsmidler som er bevist effektive.

Ecolab har samarbeidet med eksterne laboratorier for å gi det ekstra nivået med sikkerhet til kundene våre, ved å utføre tester av et mangfoldig utvalg av desinfeksjonsmidlene våre for å bevise effektiviteten til det trinnvise kravsystemet for virus for EU-serien vår.

Resultater fra disse testene viser et konseptbevis om at produkter som bærer EN14476-kravet mot enten innhyllede eller ikke-innhyllede virus er effektive mot SARS-CoV-2. For produktene testet mot den spesifikke SARS-CoV-2-stammen av koronavirus, kunne vi vise effektivitet med den samme kontakttiden/konsentrasjonen eller lavere.



FORNØYDE BEBOERE

Renslighet er avgjørende for tilfredshet for beboerne og deres familier, noe som kan være en viktig drivkraft for å bo et sted.

Studier viser at 93 % av potensielle eldre beboere forbinder renslighet med kvaliteten på omsorgen, og 86 % vil ikke vurdere et fellesskap med dårlig lukt (intern forskning hos Ecolab). Tilfredsheten blant gjester og beboere er nært knyttet til deres velvære, og lykkeligere beboere holder seg friskere lenger (Canadian Medical Association Journal)



OPTIMALISERT DRIFT

Din kjemiske leverandør må kunne optimere

Pleie- og sykehjem er under betydelig press for å drive med små marginer, og COVID-19 har til og med økt det økonomiske presset (Financial Times). Økende kostnader, spesielt arbeidskraft, fortsetter å legge press på bunnlinjen til omsorgsleverandører. Mangelen på arbeidskraft i dette markedet er allerede alvorlig og forventes å forverres ettersom etterspørselen etter langtidsomsorgsarbeidere øker, noe som øker lønn og omsetning. Det er viktigere enn noen gang å drive så effektivt som mulig.



OPTIMALISERT DRIFT

Din kjemiske leverandør vil hjelpe deg med å beskytte omdømmet ditt.

Å forhindre spredning av smitte og servering av trygg mat er kritisk, ikke bare for fellesskapets omdømme, men også for beboernes helse. Siden voksne på 65 år og over har høyere risiko for å lide av matbårne sykdommer eller andre infeksjoner (BfR, FoodSafety.gov), er matsikkerhet og etterlevelse når det gjelder folkehelsen alltid veldig viktig i langtidsomsorg.

For å kunne være compatible har mange fasiliteter innført et kvalitetsstyringssystem som inneholder lover og forskrifter, mattrygghet, folkehelse og merkevarebeskyttelse, med samsvarskontroller fra semiauavhengig institusjon minst en gang i året (EU Observatory). Dette hjelper, men forhindrer ikke nødvendigvis et utbrudd. Et utbrudd eller innleggelse på sykehus kan påvirke refusjonsinntektene samt vurderinger og andre anmeldelser på nettet (Senior Place), som er lett tilgjengelige for potensielle beboere og deres familier.



ECOLAB-LØSNINGER



RENGJØRING DU KAN STOLE PÅ



1. RESEPSJON OG FELLESOMRÅDER



UTFORDRINGER

Disse er utfordringene som vanligvis finnes i resepsjonsområdet og fellesområder på bostedet ditt.

OMRÅDER SOM TAS MYE PÅ:

- Desinfeksjon på harde, ikke-porøse overflater som tas mye på, for å sørge for at behandlede overflater forblir fuktige i korrekt kontakttid.
- Desinfiser overflater etter hver samhandling med beboere.
- Tilby desinfeksjonsmidler for hendene for forekomster der håndsåpe og vann ikke er lett tilgjengelig.
- Tilby desinfeksjonsmiddel og kluter eller desinfiserende servietter for bruk av personale og besøkende.



SJEKKLISTE

Disse er bare noen eksempler på spesifikke berøringspunkter som vanligvis finnes og som krever rengjøring og desinfeksjon.

- Dørhåndtak/skyveplater
- Termostat
- Heisknapper
- Gelender
- Resepsjon
- Vannfontene
- Felles telefoner
- Felles datamaskiner
- Lysbrytere
- Stolarmleener og under setet



SIKKERHET OG HYGIENE

For å bidra til å beskytte mot COVID-19 må behandlede overflater forbli fuktige i kontakttiden som foreskrevet på produktetiketten.

HVILKE PRODUKTER TRENGER DU?

- Multifunksjonelt desinfeksjonsmiddel
- Desinfiserende servietter
- Håndsåpe
- Hånddesinfeksjonsmiddel
- Vindusvasker
- Gulvrengjøringsmiddel
- Luftrensere/luftfjerner
- Rengjøringsmiddel for rustfritt stål

2. KONTOR



UTFORDRINGER

Disse er utfordringene som vanligvis finnes i kontorområder på et bosted.

OMRÅDER SOM TAS MYE PÅ:

- Desinfeksjon på harde, ikke-porøse overflater som tas mye på, for å sørge for at behandlede overflater forblir fuktige i korrekt kontakttid.
- Desinfiser overflater etter hver samhandling med ansatte.
- Tilby hånddesinfeksjonsmiddel for vanlig håndhygiene.



SJEKKLISTE

Disse er bare noen eksempler på spesifikke berøringspunkter som vanligvis finnes og som krever rengjøring og desinfeksjon.

- Dørhåndtak/skyveplater
- Termostat
- Skrivebord
- Tastatur, mus og telefoner
- Lysbrytere
- Stolarmleener og under setet



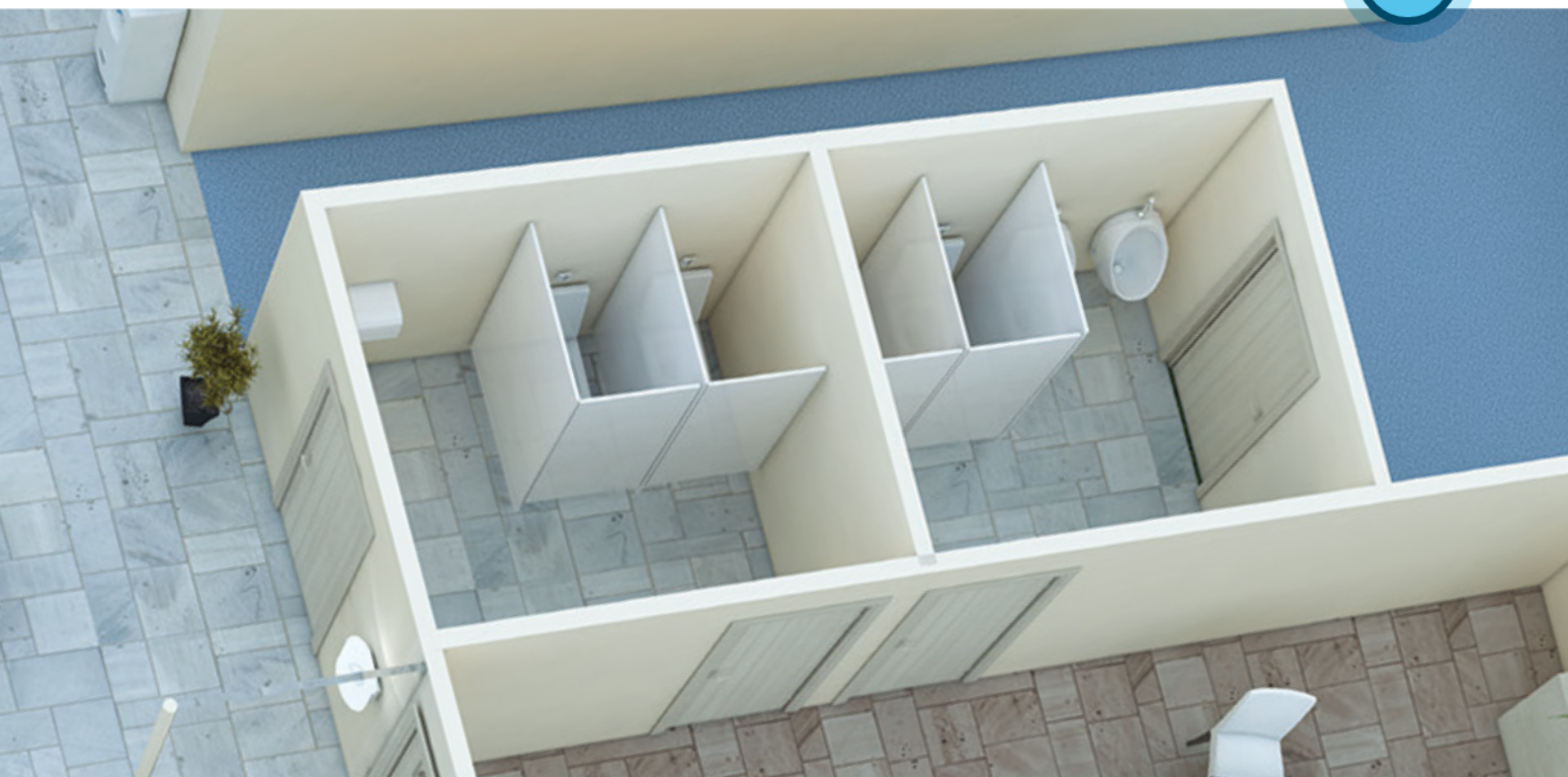
SIKKERHET OG HYGIENE

For å bidra til å beskytte mot COVID-19 må behandlede overflater forbli fuktige i kontakttiden som foreskrevet på produktetiketten.

HVILKE PRODUKTER TRENGER DU?

- Multifunksjonelt desinfeksjonsmiddel
- Desinfiserende servietter
- Hånddesinfeksjonsmiddel
- Vindusvasker
- Gulvrengjøringsmiddel
- Rengjøringsmiddel for rustfritt stål

3. FELLESTOALETTER



UTFORDRINGER

Disse er utfordringene som vanligvis finnes på fellestoletter på et bosted.

OMRÅDER SOM TAS MYE PÅ:

- Sørg for at du har tilstrekkelig lager av håndsåpe, og at tørkepapir eller håndtørkere er tilgjengelige.
- Desinfiser hyppig harde, ikke porøse overflater i løpet av dagen, inkludert gjenstander som tas mye på, for eksempel låser på toalettdørene.
- Sørg for at en rengjøringsplan følges og at en tabell er på et synlig sted for offentlig visning.
- Tilby desinfeksjonsmiddel og kluter eller desinfiserende servietter for bruk av personale og besøkende.



SJEKKLISTE

Disse er bare noen eksempler på spesifikke berøringspunkter som vanligvis finnes og som krever rengjøring og desinfeksjon.

- Dørhåndtak/skyveplater
- Håndtak for håndkledispenser
- Vaskekraner
- Såpedispenser
- Låser på toalettdøren
- Spylespak for toalett/urinal
- Sanitærbeholder
- Skiftestasjon for baby
- Beholder for skarpe medisinske instrumenter



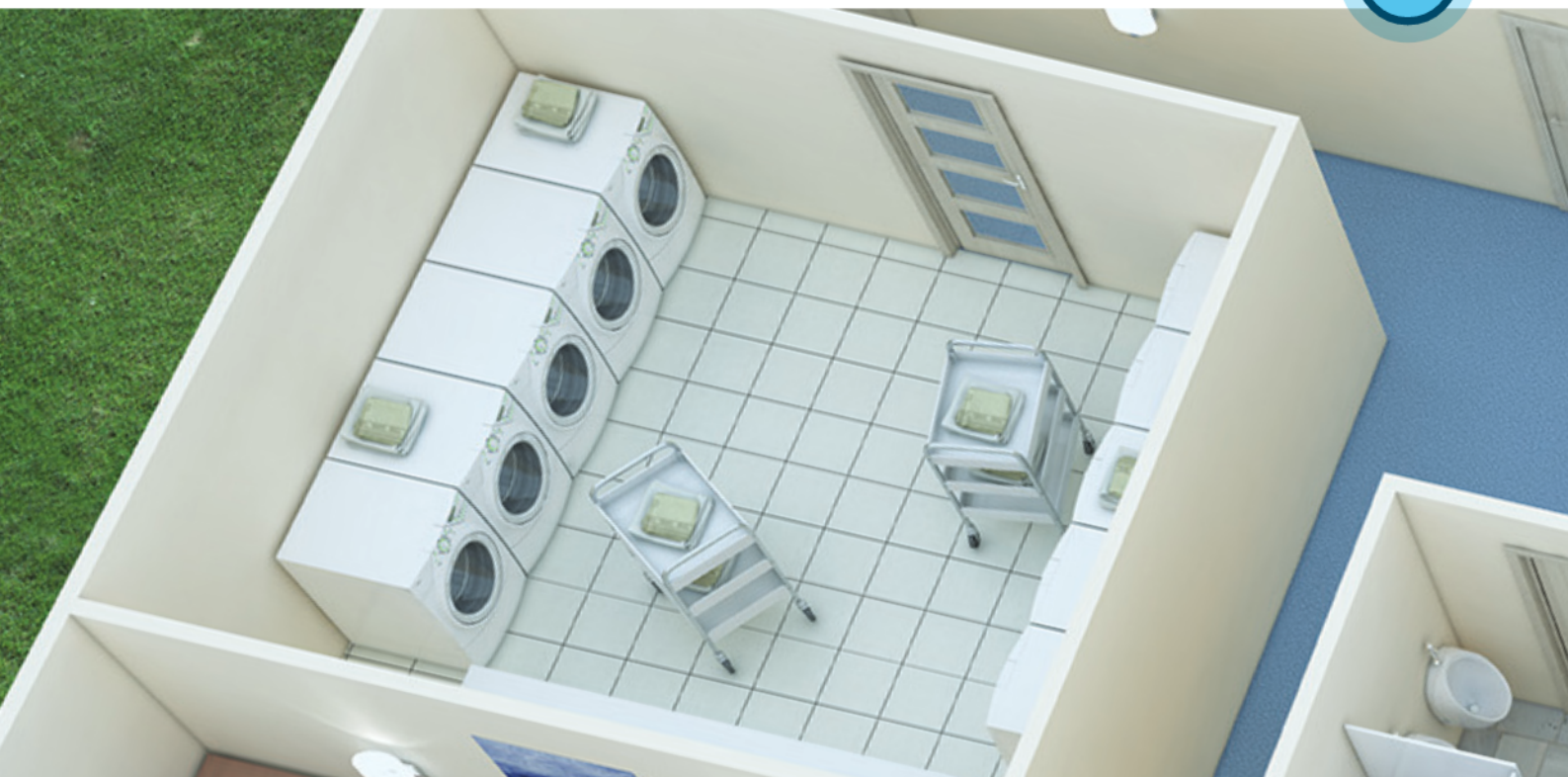
SIKKERHET OG HYGIENE

Bruk et rengjørings- og desinfeksjonsmiddel for bad som er godkjent for bruk mot COVID-19. Desinfeksjon på harde, ikke-porøse overflater som tas mye på, for å sørge for at behandlede overflater forblir fuktige i korrekt kontakttid.

HVILKE PRODUKTER TRENGER DU?

- Multifunksjonelt desinfeksjonsmiddel
- Rengjørings- og desinfeksjonsmiddel for bad
- Håndsåpe
- Glassvask
- Rengjøringsmiddel for rustfritt stål
- Rengjørings- og desinfeksjonsmiddel for gulv
- Luftrensere

4. TØYVASK



UTFORDRINGER

Disse er utfordringene som vanligvis finnes i tøyvaskområdet på et bosted.

OMRÅDER SOM TAS MYE PÅ:

- Transporter tøyvask i en lukket og passende merket beholder eller tøyvaskpose til tøyvaskområdet, og sorter i vaskemaskinen med engangshansker og ytterligere passende åndedrettsvern (FFP2).
- Separasjon av skitten og ren side, og desinfeksjon av det brukte tøyvaskutstyret (maskin, transportbilder).
- Unngå ny kontaminering av ren tøyvask. Utsiden av maskinen, inkludert maskindøren, skal desinfiseres med et passende overflatedesinfeksjonsmiddel etter at maskinen er fylt med tøy.
- Sørg for at transportutstyr for skitten tøyvask desinfiseres med det samme desinfeksjonsmiddelet.
- Bruk BPR (Biocidal Products Regulation)-prosesser med virusdrepende.



SJEKKLISTE

Disse er bare noen eksempler på spesifikke berøringspunkter som vanligvis finnes og som krever rengjøring og desinfeksjon.

- Dørhåndtak/skyveplater
- Lysbrytere
- Tøyvaskvogner
- Bord for bretteing og hyller
- Kontroller på vaskemaskin og tørketrommel
- Vaskemaskinens pakning/kant og dørhåndtak



SIKKERHET OG HYGIENE

Desinfeksjon av harde, ikke-porøse overflater som tas mye på, for å sørge for at behandlede overflater forblir fuktige i korrekt kontaktid.

HVILKE PRODUKTER TRENGER DU?

- Vaskemiddel
- Flekkfjerner
- Tøymykner
- Middel for fjerning av kalk
- Multifunksjonelt desinfeksjonsmiddel
- Glassvask
- Gulvrengjøringsmiddel

5. BEBOERES ROM OG BAD



UTFORDRINGER

Disse er utfordringene som vanligvis finnes i rommene og badene til beboere.

OMRÅDER SOM TAS MYE PÅ:

- Sørg for at rengjøringspersonale er opplært og utstyrt med korrekt personlig verneutstyr.
- Fokuser desinfeksjon på harde, ikke-porøse overflater som tas mye på, spesielt de som personalet kan ta på
- Sørg for at behandlede overflater forblir fuktige i korrekt kontakttid.
- Bruk et rengjørings- og desinfeksjonsmiddel som er godkjent for bruk mot COVID-19, eller håndter overflater som tas mye på, som et sekundært trinn ved å bruke et multifunksjonelt desinfeksjonsmiddel.
- Vurder å tilby desinfeksjonsmiddel og kluter eller desinfiserende servietter for bruk av beboere og omsorgsarbeidere.
- Inspiser jevnlig senger og rom for tegn på skadedyr.



SJEKKLISTE

Disse er bare noen eksempler på spesifikke berøringspunkter som vanligvis finnes og som krever rengjøring og desinfeksjon.

- Dørkarmen og -håndtak
- Lysbrytere
- Termostat
- Telefon
- TV og fjernkontroll
- Stolarmleier
- Skuffer (inni/utvendig)
- Nattbord
- Vannkraner
- Dispensere for såpe og desinfeksjonsmiddel
- Gelender
- Ringeknapp
- Brettbord
- Dusjhåndtak
- Spylespak for toalett



SIKKERHET OG HYGIENE

For å bidra til å beskytte mot COVID-19 må behandlede overflater forbli fuktige i kontakttiden som foreskrevet på produktetiketten.

HVILKE PRODUKTER TRENGER DU?

- Desinfiserende servietter
- Multifunksjonelt desinfeksjons- og rengjøringsmiddel
- Vindusvasker
- Gulvrengjøringsmiddel
- Luktfjerner
- Hånddesinfeksjonsmiddel

6. KJØKKEN - BAKROMMET



UTFORDRINGER

Disse er utfordringene som vanligvis finnes i et kjøkkenområde på et bosted.

OMRÅDER SOM TAS MYE PÅ:

- Desinfeksjon på ikke-matkontaktflater som tas mye på, spesielt i områder med mye trafikk.
- Håndvaskingsstasjoner og antibac, og sørg for at de er praktiske og godt synlige.
- Opplæring av ansatte i riktig håndhygiene, bruk av personlig verneutstyr og prosedyrer for matkontaktflater kontra ikke-matkontaktflater.
- Sørg for at fysisk avstand mellom ansatte er standard praksis.
- Rengjør avløp grundig og fjern vann, matrester og søppel for å forhindre skadedyr.



SJEKKLISTE

Disse er bare noen eksempler på spesifikke berøringspunkter som vanligvis finnes og som krever rengjøring og desinfeksjon.

MATKONTAKT:

- Benkeplater / overflater for matforberedelse
- Bord
- Vasker
- Utstyr for matoppbevaring
- Termometre
- Drikkestasjoner

IKKE-MATKONTAKT:

- Knapper på utstyr (dvs. knotter og kontroller)
- Lysbrytere
- Vannkraner
- Skap-/skuffhåndtak
- Dispensere for såpe og desinfeksjonsmiddel
- Håndkledispenser
- Tastatur for merkesystem



SIKKERHET OG HYGIENE

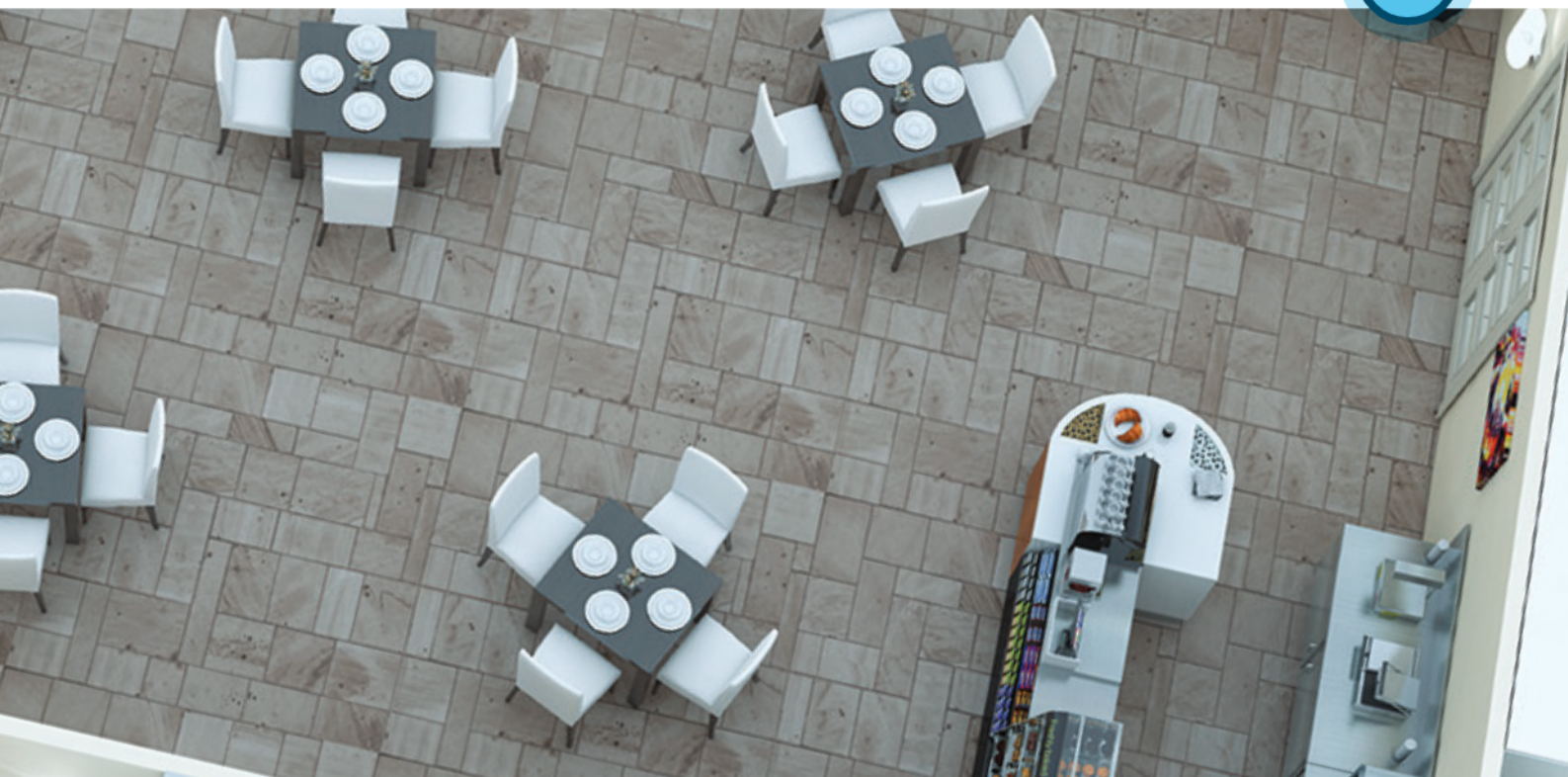
For å bidra til å beskytte mot COVID-19 må behandlede overflater forbli fuktige i kontakttiden indikert på produktetiketten.

Skitne overflater må rengjøres før desinfeksjon. Sjekk materialforenlighet for følsomme overflater.

HVILKE PRODUKTER TRENGER DU?

- Multifunksjonelt desinfeksjonsmiddel
- Håndsåpe
- Hånddesinfeksjonsmiddel
- Desinfeksjonsmiddel for matkontakt
- Manuelt oppvaskmiddel
- Maskinoppvaskemiddel
- Maskindesinfeksjonsmiddel
- Skylletilsetningsstoff
- Bløtleggingsmiddel
- Avfettingsmiddel
- Rengjøringsmiddel for rustfritt stål
- Rengjøringsmiddel for fryser

7. FELLES SPISEROM



UTFORDRINGER

Disse er utfordringene som vanligvis finnes i spiseområder på et bosted.

OMRÅDER SOM TAS MYE PÅ:

- Desinfiser hyppig ikke-matkontaktflater som tas mye på.
- Lær opp ansatte i riktig håndhygiene, bruk av personlig verneutstyr og prosedyrer for matkontaktflater kontra ikke-matkontaktflater.
- Minimer artikler som tilbys på bord og desinfiser alle som står igjen mellom hver bruk (f.eks. menyer, smakstilsetninger).
- Oppmuntre til fysisk avstand ved å spre ut bord og stoler, og oppmuntre personale til å minimere bruk av områder med mye trafikk.
- Vurder å legge til et tilbud for «bank-og-lever» eller spising på rommet.
- Fjern eventuelt vann eller matrester for å forhindre skadedyr.



SJEKKLISTE

Disse er bare noen eksempler på spesifikke berøringspunkter som vanligvis finnes og som krever rengjøring og desinfeksjon.

- Spisebord
- Drikkestasjoner
- Dørhåndtak
- Skyveplater
- Lysbrytere
- Menyer
- Vannkraner
- Skap-/skuffhåndtak
- Gelender
- Stoler og sitteplasser
- Berøringspunkter for søppelbeholder



SIKKERHET OG HYGIENE

For å bidra til å beskytte mot COVID-19 må behandlede overflater forbli fuktige i kontakttiden indikert på produktetiketten.

Skitne overflater må rengjøres før desinfeksjon. Sjekk materialforenlighet for følsomme overflater.

HVILKE PRODUKTER TRENGER DU?

- Multifunksjonelt desinfeksjonsmiddel
- Vindusvasker
- Desinfeksjonsmiddel for matkontakt
- Gulvrengjøringsmiddel
- Manuelt oppvaskmiddel

8. MATLEVERING



UTFORDRINGER

Disse er utfordringene som vanligvis finnes i matleveringssystemer på et bosted.

OMRÅDER SOM TAS MYE PÅ:

- Hold varm mat varm og kald mat kald, og minimer hvor lenge maten er utenfor temperaturkontroll.
- Hold utstyr og vogn ren.
- Legg vekt på viktigheten av korrekt personlig verneutstyr og håndhygiene med leveringspersonale.
- Legg rå proteinvarer, uemballerte varer og spiseklare matvarer i separate leveringspakker for å forhindre krysskontaminering.
- Oppretthold en avstand på 2 meter fra andre og matmottakere.
- Rengjør og desinfiser vognen mellom hver levering med et passende produkt med et krav for nytt viruspatogen eller koronavirus. Se produktetiketten for brukerveiledning.
- Behandle servise i oppvaskmaskin eller vask, og følg lokale helsekoder.



SJEKKLISTE

Disse er bare noen eksempler på spesifikke berøringspunkter som vanligvis finnes og som krever rengjøring og desinfeksjon.

- Håndtak på leveringsvogn
- Overflater på leveringsvogn
- Håndholdte enheter
- Dørhåndtak
- Skyveplater
- Penner



SIKKERHET OG HYGIENE

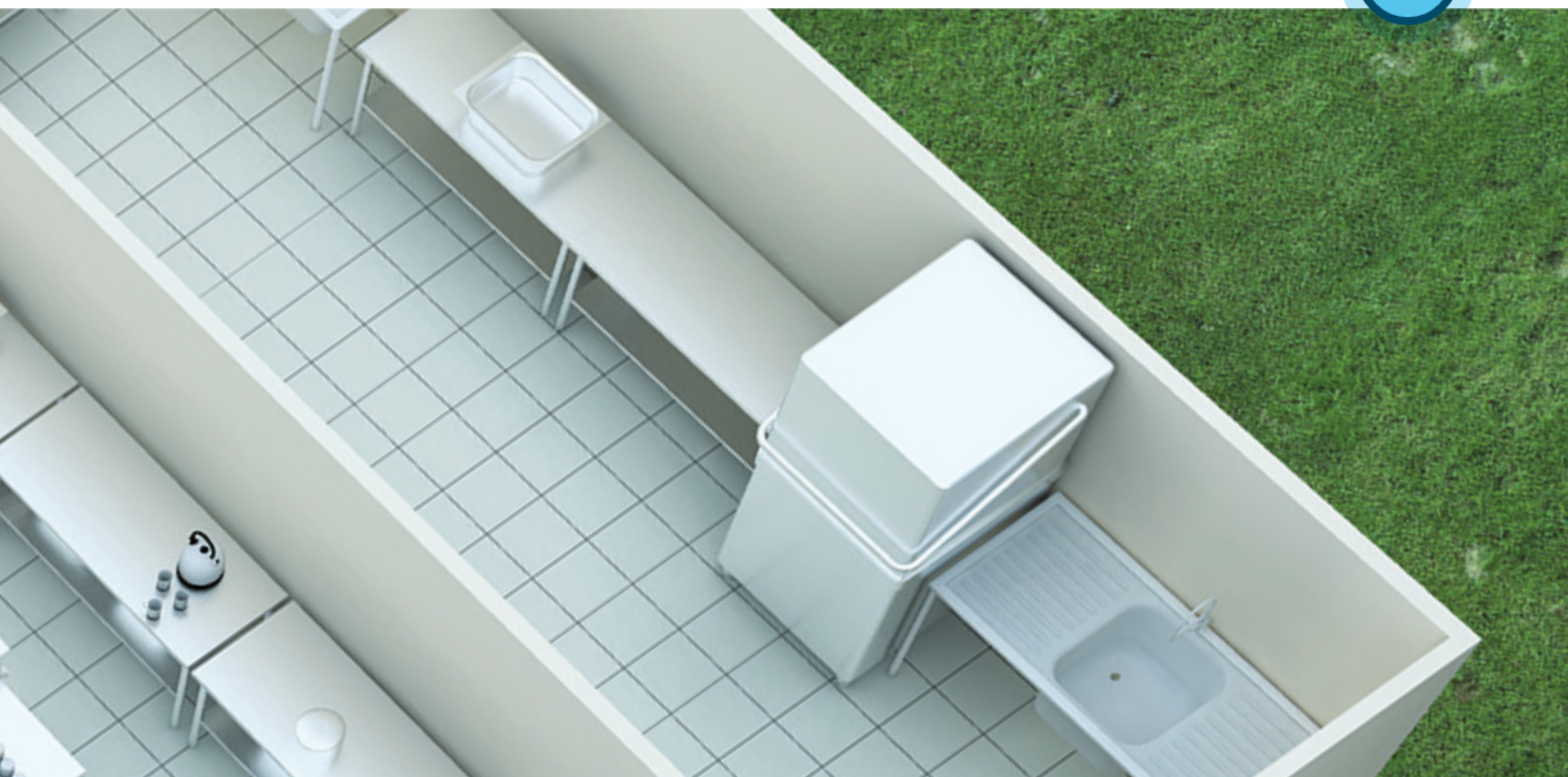
For å bidra til å beskytte mot COVID-19 må behandlede overflater forbli fuktige i kontakttiden indikert på produktetiketten.

Skitne overflater må rengjøres før desinfeksjon.

HVILKE PRODUKTER TRENGER DU?

- Multifunksjonelt desinfeksjonsmiddel
- Desinfeksjonsmiddel for matkontakt

9. OPPVASK



UTFORDRINGER

Disse er utfordringene som vanligvis finnes i oppvaskområdet på et bosted.

OMRÅDER SOM TAS MYE PÅ:

- Transporter både skittent servise og rent servise i separate, lukkede beholdere for å minimere muligheten for kontaminering utenfor den normale rengjøringsprosessen - som foreslått av Robert Koch-Institut-erklæringen*.
- Rengjør og desinfiser beholdere som er brukt til å transportere skittent servise, og sørg for at beholdere for rent servise rengjøres på passende måte
- Bruk en passende merket beholder for transportering av servise til/fra oppvaskrommet og sorter servise i oppvaskmaskinen med engangshansker.
- Sørg for at en vasketemperatur på minst 60 °C og en skylletemperatur på minst 82 °C oppnås for å garantere passende desinfeksjon.



SJEKKLISTE

Disse er bare noen eksempler på gjenstander som må sjekkes regelmessig.

- Vaskearmer
- Skyllearmer
- Standrør
- Forheng
- Kurver
- Transportenheter



SIKKERHET OG HYGIENE

For å bidra til å beskytte mot COVID-19 må behandlede overflater forbli fuktige i kontakttiden som foreskrevet på produktetiketten.

HVILKE PRODUKTER TRENGER DU?

- Oppvaskmaskin
- Oppvaskmiddel og skyllemiddel
- Middel for fjerning av kalk
- Bløtleggingsmiddel

10. KVALIFISERT PLEIEMRÅDE



UTFORDRINGER

Disse er utfordringene som vanligvis finnes i pleieområder på et bosted.

OMRÅDER SOM TAS MYE PÅ:

- Desinfiser hyppig ikke-matkontaktflater som tas mye på.
- Lær opp ansatte i riktig håndhygiene, bruk av personlig verneutstyr og prosedyrer for matkontaktflater kontra ikke-matkontaktflater.
- Fokuser desinfeksjon på harde, ikke-porøse overflater som tas mye på, spesielt de som personalet kan ta på
- Sørg for at behandlede overflater forblir fuktige i korrekt kontakttid.
- Bruk et rengjørings- og desinfeksjonsmiddel som er godkjent for bruk mot COVID-19, eller håndter overflater som tas mye på, som et sekundært trinn ved å bruke et multifunksjonelt desinfeksjonsmiddel.
- Vurder å tilby desinfeksjonsmiddel og kluter eller desinfiserende servietter for bruk av beboere og omsorgsarbeidere.
- Inspiser jevnlig senger og rom for tegn på skadedyr.



SJEKKLISTE

Disse er bare noen eksempler på spesifikke berøringspunkter som vanligvis finnes og som krever rengjøring og desinfeksjon.

- Dørhåndtak/skyveplater
- Termostat
- Skrivebord
- Tastatur, mus og telefoner
- Lysbrytere
- Stolarmleener og under setet
- Gelender
- Sengetøy
- Vannkraner
- Skap-/skuffhåndtak
- Berøringspunkter for søppelbeholder



SIKKERHET OG HYGIENE

For å bidra til å beskytte mot COVID-19 må behandlede overflater forbli fuktige i kontakttiden indikert på produktetiketten.

Skitne overflater må rengjøres før desinfeksjon. Sjekk materialforenlighet for følsomme overflater.

HVILKE PRODUKTER TRENGER DU?

- Multifunksjonelt desinfeksjonsmiddel
- Desinfiserende servietter
- Håndsåpe
- Hånddesinfeksjonsmiddel
- Vindusvasker
- Gulvrengjøringsmiddel
- Luftrensere/luftfjerner
- Rengjøringsmiddel for rustfritt stål

ECOLAB-FORSKJELLEN

VÅRT INTEGRERTE PROGRAM STØTTET AV SERVICE I VERDENSKLASSE

ECOLAB
SKILLER SEG
UT FRA ANDRE
LEVERANDØRER

OPPLÆRING



Pågående, praktisk opplæring av personale

SERVICE



Relasjoner på enhetsnivå, besøk for forebyggende vedlikehold

DEDIKERTE
RESSURSER



Forskning, utvikling og prosjektering, teknisk støtte, kundeservice



DOSERING



Presis dosering og overvåking

KJEMI



Innovativ, bærekraftig kjemi



PROGRAMMER SOM PÅVIRKER DRIFTEN DIN

INTEGRERT PRODUKT-, TEKNOLOGI- OG TJENESTEINNOVASJON RESULTERER I REDUSERTE KUNDEKOSTNADER

APEX

- Dine største oppvask-utfordringer løst.
- Gir full kontroll og oversikt over effektiviteten til oppvaskoperasjonene dine.
- Sparing av vann, energi og arbeid.
- Minimer kostnader, maksimer resultater og beskytt varemærket ditt.



INTEGRERT PRODUKT-, TEKNOLOGI- OG TJENESTEINNOVASJON
RESULTERER I TRYGGERE OG EFFEKTIVE OPERASJONER

OASIS PRO

- Innovative, effektive konsentrerte produkter.
- Effektivt doseringssystem, enkel håndtering og fargekodet.
- Riktig rengjøringsutstyr.
- Riktig opplæring og rådgivende tjeneste.



DESIGNET FOR Å GI TRYGGERE, ENKLERE OG MER EFFEKTIV RENGJØRING

MAXX2

- Tilbyr et fullt utvalg av løsninger som krever mindre personlig verneutstyr.
- Blant de mest effektive produktene på markedet***
- Brukes med lav dosering, og kan dermed redusere renholdsutgiftene.



VELG Å FÅ FØRSTEKLASSES RENGJØRING MED MAXX2

PROGRAMMER SOM PÅVIRKER DRIFTEN DIN

KITCHEN PRO

- KitchenPro-utvalget har innovative produkter og dispensersystem:
- Få hygienisk rene resultater på en sikker måte.
- Spar tid og kontroller kostnader.
- Løsninger som gir en konkret virkning på bærekraft.



SØRG FOR AT MATLAGINGSUTSTYRET OG KJØKKENOVRFLETENE ER RENE OG VEDLIKEHOLDT, OG AT MATEN DU SERVERER ER TRYGG

HÅNDHYGIENE

- Din løsning for god håndhygienep praksis.
- Automatiske og manuelle dispensere for hver brukstype og hvert bruksområde.
- Avansert formel for å sikre desinfeksjon og fukting av huden.



HYGIENE STARTER MED RENE HENDER

AQUANOMIC

- Aquanomic - Konsentrert vaskemiddel i pulverform som doseres via et lukket sløyfesystem for sikker arbeidspraksis.
- Gir konsekvent rene resultater.
- Gir en komplett innsikt i vaskeprosessen din.
- Mulighet for å redusere vasketrinn, vannforbruk og temperatur, og gir besparelser med hver vask.



DEN TRYGGE OG ENKLE VEIEN TIL FØRSTEKLASSES RESULTATER



VISSTE DU AT ...

Ecolab er den globale lederen innen løsninger og tjenester for vann, hygiene og smittevern. Hver dag bidrar vi til å gjøre verden renere, tryggere og sunnere - ved å beskytte personer og viktige ressurser.

VIRKSOMHETENE VÅRE

- Behandling av mat og drikke
- Helsetjenester
- Institutional
- Biovitenskap
- Nalco Champion
- Nalco Water
- Eliminering av skadedyr
- Detaljhandel
- Tekstilpleie
- Gatekjøkken

Rundt om i verden velger virksomheter i markedene for matservice, matbehandling, overnatting, helsetjenester, industri og olje og gass Ecolab-produkter og -tjenester for å holde miljøene sine rene og trygge, drive effektivt og oppnå bærekraftsmål.



TILLIT - HYGIENE - SIKKERHET - EFFEKTIVITET